



# Fact Sheet

Update: May 2009

Headquartered in Brussels, Belgium, UCB is a biopharmaceutical company dedicated to the research, development and commercialisation of innovative medicines with a focus on the fields of central nervous system (CNS) and immunology disorders. UCB is driven by a passionate desire to liberate families living with severe diseases so that they can enjoy normal, everyday lives.

Employing more than 10 000 people in over 40 countries, UCB achieved revenue of € 3.6 billion in 2008.

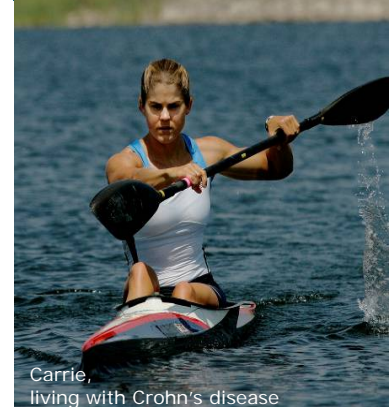
UCB has **Research and Development Centres of Excellence** in Europe, the U.S. and Asia and invested € 767 million in R&D expenditure in 2008.

- Strong in-house capabilities and control of key steps in the value chain
- Extensive experience in pharmaceutical, preclinical, clinical development, regulatory affairs and managing international alliances
- Research organisation for scientific and medical breakthroughs through a highly collaborative approach and emphasis on partnering with external centres of expertise

Clinical development includes projects for new treatment options for epilepsy, Parkinson's disease, restless legs syndrome and multiple sclerosis; rheumatoid arthritis, systemic lupus erythematosus and other autoimmune diseases.



Lakeisha,  
living with epilepsy



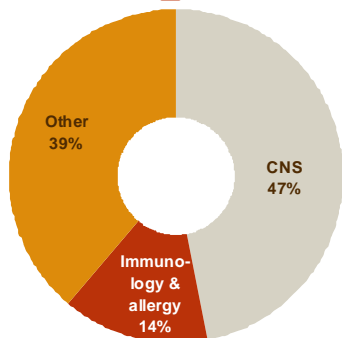
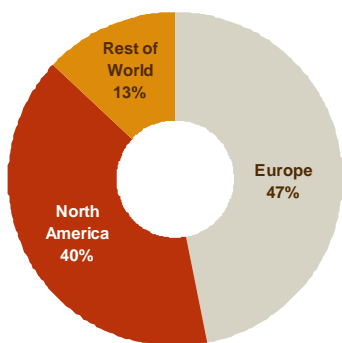
Carrie,  
living with Crohn's disease

## Pipeline overview: Key projects

CNS		Phase I	Phase II	Phase III	Filed	Approved
Neupro® ( <i>rotigotine</i> )	Restless legs syndrome (EU)	█	█	█	█	█
Vimpat® ( <i>lacosamide</i> )	Epilepsy adjunctive therapy (U.S.)	█	█	█	█	█
Keppra® ( <i>levetiracetam</i> )	Epilepsy adjunctive therapy (Japan)	█	█	█	█	█
Neupro® ( <i>rotigotine</i> )	Advanced Parkinson's disease (U.S.) <sup>1</sup>	█	█	█	█	█
Neupro® ( <i>rotigotine</i> )	Restless legs syndrome (U.S.) <sup>1</sup>	█	█	█	█	█
<i>brivaracetam</i>	Epilepsy adjunctive therapy	█	█	█	█	█
Keppra® XR ( <i>levetiracetam</i> )	Epilepsy monotherapy (U.S.)	█	█	█	█	█
Vimpat® ( <i>lacosamide</i> )	Epilepsy monotherapy (U.S.)	█	█	█	█	█
Vimpat® ( <i>lacosamide</i> )	Diabetic neuropathic pain (EU & U.S.)	█	█	█	█	█
CDP323	Multiple sclerosis	█	█	█	█	█
Immunology						
Cimzia® ( <i>certolizumab pegol</i> )	Rheumatoid arthritis (U.S.)	█	█	█	█	█
Cimzia® ( <i>certolizumab pegol</i> )	Rheumatoid arthritis (EU)	█	█	█	█	█
Cimzia® ( <i>certolizumab pegol</i> )	Crohn's disease (EU)	█	█	█	█	█
<i>epratuzumab</i>	Systemic lupus erythematosus	█	█	█	█	█
CDP7851	Bone loss disorders	█	█	█	█	█
CDP6038	Autoimmune diseases	█	█	█	█	█

1 Neupro® Complete Response Letter (December 2008)

## Net sales 2008: € 3 027 million



Experienced multinational **marketing and sales infrastructure**:

- Established and specialist focused business
- Experienced marketer and well-positioned licensing partner
- More than 4 500 professionals in marketing and sales worldwide
- Core geographies covered: Europe, U.S., Asia

### Key products

Product	Disease area	€ million	Change
Keppra® ( <i>levetiracetam</i> )	Epilepsy	1 266	23%
Zyrtec® ( <i>cetirizine</i> )	Allergy	249	-49%
Xyzal® ( <i>levocetirizine</i> )	Allergy	173	3%
Tussionex™ ( <i>levetiracetam</i> )	Anti-tussive	147	29%
Nootropil® ( <i>piracetam</i> )	Cognitive disorders	93	-8%
Neupro® ( <i>rotigotine</i> )	Parkinson's disease	58	12%
Cimzia® ( <i>certolizumab pegol</i> )	Crohn's disease	10	
Vimpat® ( <i>lacosamide</i> )	Epilepsy	2	
Other products		878	-13%
<b>Total net sales</b>		<b>3 027</b>	<b>-5%</b>

## Financials 2008

€ million	Reported 2008	Reported 2007	Change actual rate
Revenues	3 601	3 626	-1%
Reported Recurring EBIT <sup>1</sup>	531	480	11%
Net profit <sup>2</sup>	42	160	-74%
Adjusted net profit	270	292	-7%
Recurring EBITDA	733	741	-1%

<sup>1</sup> After acquisition related inventory step-up in 2007

<sup>2</sup> After minority interest

## Corporate information



Sten, living with restless legs syndrome

Founded	1928
Listing	Euronext Brussels
Index	Bel20
Ticker	UCB / UCB Bt.BR / UCB BB
Number of shares	183 365 052
Free float	39%

**Antje Witte**  
Vice President Corporate Communication & Investor Relations  
Phone: +32 2 559 9414  
Antje.witte@ucb.com

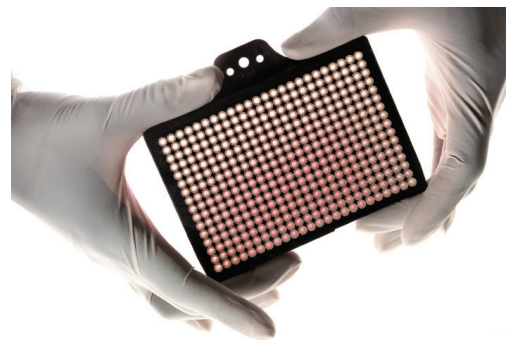
**Richard Simpson**  
Senior Director Investor Relations  
Phone: +32 2 559 9494  
Richard.simpson@ucb.com

**Nancy Nackaerts**  
Director External Communications  
Phone: +32 2 559 9264  
Nancy.nackaerts@ucb.com

**Michael Tuck-Sherman**  
Investor Relations Manager  
Phone: +32 2 559 9712  
Michael.tuck-sherman@ucb.com

# SOLVAY: CHEMIE- EN FARMAGROEP

## De uitdagingen aanpakken



Dankzij de sterke competitieve posities van zijn activiteiten, is de groep goed uitgerust om de globale crisis aan te pakken en heeft hij het volste vertrouwen in zijn vermogen de huidige en nooit eerder geziene uitdagingen te overwinnen. De groep engageert zich sterk in de realisatie van duurzame ontwikkeling met innovatieve oplossingen voor de uitdagingen in de wereld, die de mensheid bedreigen.

Solvay is een internationale chemische en farmaceutische groep met hoofdkantoor in Brussel en met meer dan 29.000 medewerkers in 50 landen op elk continent. In 2008 bedroeg de geconsolideerde omzet van de Groep 9,5 miljard EUR, gegenereerd door winstgevendende en groeiende activiteiten in farmaceutische producten, chemicaliën en specifieke kunststoffen, met een evenwichtig gamma activiteiten die duurzaam en rendabel groeien.

Solvay **Chemicals** omvat de productie van natriumcarbonaat, de initiële bestaansreden van de onderneming toen ze in 1863 werd gesticht door Ernest Solvay. Hij vond een innovatief procedé uit voor de synthese van natriumcarbonaat, een product dat onder meer wordt gebruikt in glas, wasmiddelen en rookgasreiniging. Sindsdien heeft Solvay op selectieve wijze zijn productengamma uitgebreid met natronloog, waterstofperoxide en fluorverbindingen.

Recente projecten illustreren zowel de innovatieve capaciteiten van de groep als zijn geografische-expansiestrategie. De groep rondde in 2008 de bouw van zijn megawaterstofperoxidefabriek nabij Antwerpen in België af, waarin gebruik wordt gemaakt van een nieuwe hogeproductiviteitstechnologie van Solvay, die de H<sub>2</sub>O<sub>2</sub>-markt grondig zal wijzigen en nam ook Alexandria Sodium Carbonate Company in Egypte over, waarmee hij zijn expansie voortzet in de markten van Egypte, het Midden-Oosten en Noord-Afrika en dit in economieën met gunstige groeiperspectieven.

Solvay **Plastics** zag het daglicht in de jaren vijftig met de eerste productie van polyvinylchloride (pvc). Deze kunststof wordt met een in de laboratoria van de groep ontwikkeld procedé gemaakt uit chloor en ethyleen. Ze is een van de belangrijkste afzetmarkten voor Solvay's chloor. Solvay is een van de grootste partijen op de wereldmarkt voor pvc en versterkt aanhoudend haar breed gamma aan kunststoffen en innovatieve materialen om in nauwe samenwerking met haar klanten antwoorden te geven op het grote aantal ecologische, economische en menselijke uitdagingen van morgen.

Solvay startte in 2008 productie-eenheden op in China, Rusland en India. Het investeerde ook in uitbreidingen van de productiecapaciteit voor pvc, waarmee zijn fabriek op Vinythai's Map Ta Phut site in Thailand is uitgebreid tot een volledig geïntegreerde productie-eenheid van wereldklasse, met een maximale competitiviteit in een dynamische markt.

Solvay **Pharmaceuticals** is actief in twee therapeutische specialisatiegebieden waarvan onderzoeks- en ontwikkelingsactiviteiten en commerciële ondersteuning integraal deel uitmaken: cardiometabolisme (met de fenofibraatfranchise) en neurowetenschappen. Daarbij komen nog twee nichespecialisaties in gebieden waarin Solvay goed thuis is en heel wat expertise heeft opgebouwd: griepvaccins en pancreatische enzymen. En verder twee commercieel belangrijke specialisaties, met bestaande producten en met O&O-begeleiding en ondersteuning: Gynaecologie / Andrologie en Gastro-enterologie. De omzet van Solvay Pharmaceuticals is de afgelopen 12 jaar aanzienlijk gestegen, van EUR 1.049 miljoen in 1997 tot EUR 2.699 miljoen in 2008.

Onze werknemers werken elke dag aan een onderneming waarin ieders talenten volledig tot uiting komen, een onderneming met een globaal bereik die echte partnerschappen smeedt met haar klanten en ernaar streeft zaken te doen op een manier die gezond is voor mens en omgeving.

Om de Solvay groep in de toekomst vorm te geven en de uitdagingen van de 21e eeuw aan te gaan met innovatieve en duurzame oplossingen, vinden we het belangrijk te luisteren naar en een engagement aan te gaan met alle belanghebbenden rondom ons.

Voor bijkomende informatie, contacteer:  
**SOLVAY**

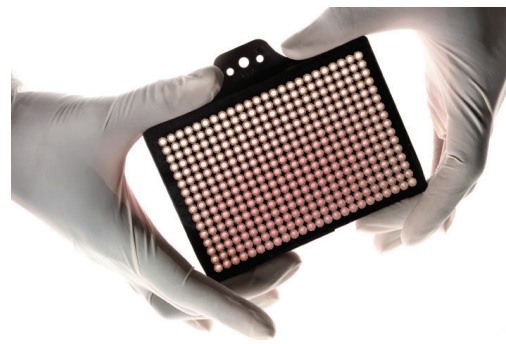
Prins Albertstraat 33  
B-1050 Brussels  
investor.relations@solvay.com  
www.solvay.com



Vooruitgang, een Passie®

# SOLVAY : GROUPE CHIMIQUE ET PHARMACEUTIQUE

## Relevons les défis



Grâce aux positions très compétitives de ses activités industrielles, le groupe Solvay est bien équipé pour faire face à la crise mondiale et a confiance dans sa capacité de gérer les défis actuels sans précédents. Le Groupe s'engage résolument en faveur du développement durable dans le but d'apporter des solutions innovantes aux défis auxquels la planète est confrontée et qui menacent l'humanité.

SOLVAY est un groupe international, dont le siège se trouve à Bruxelles ; il emploie plus de 29.000 personnes dans 50 pays sur tous les continents. En 2008, le Groupe a réalisé un chiffre d'affaires consolidé de 9,5 milliards d'EUR, généré par des activités profitables et en expansion dans les secteurs pharmaceutique, chimique et plastique, dont le portefeuille équilibré offre une croissance durable et rentable.

Le Secteur **Chimique** du Groupe comprend la production de carbonate de soude, à l'origine de la création de la société par Ernest Solvay en 1863. Ernest Solvay a inventé un procédé innovant de fabrication de carbonate de soude, produit utilisé notamment dans la fabrication du verre, les lessives et l'assainissement des fumées. Depuis lors, Solvay a étendu son portefeuille d'activités et figure parmi les principaux producteurs mondiaux en soude caustique, peroxyde d'hydrogène et produits chimiques fluorés.

Les récents projets illustrent la capacité innovante du Groupe ainsi que sa stratégie d'expansion géographique. Nous avons finalisé en 2008 la construction de notre première méga-usine de peroxyde d'hydrogène, près d'Anvers, mettant en œuvre une technologie à haut rendement qui, pensons-nous, va modifier le marché du peroxyde d'hydrogène. Nous avons également acquis la soudière Alexandria Sodium Carbonate Company en Égypte, poursuivant notre stratégie d'expansion vers les marchés en croissance d'Égypte, du Moyen-Orient et d'Afrique du Nord.

Le Secteur **Plastique** du groupe Solvay a démarré dans les années 1950 avec la production de chlorure de polyvinyle (PVC), PVC fabriqué à partir de chlore et d'éthylène, selon un procédé développé dans les laboratoires du Groupe, utilisant le chlore produit par Solvay. Solvay est un acteur majeur du marché global du PVC et renforce continuellement sa gamme de plastiques et de matériaux innovants, afin de répondre aux nombreux défis environnementaux, économiques et humains de demain, en partenariat étroit avec ses clients.

Solvay a démarré sa première unité de production en Chine, en Russie et en Inde et a également investi dans l'augmentation de capacité de vinyle, transformant son usine de Vinythai, située à Map Ta Phut en Thaïlande, en une usine de taille mondiale complètement intégrée, à haute compétitivité dans un marché dynamique.

L'activité de Solvay **Pharmaceuticals** s'exerce dans deux domaines thérapeutiques-clés intégrant une activité de recherche et développement et une assistance commerciale complètes : Cardio-métabolique (dont la franchise fénofibrate) ; Neurosciences. Ceux-ci sont complétés par deux domaines de niche où Solvay est bien établi et dispose d'un grand savoir-faire : Vaccins antigrippaux ; Enzymes pancréatiques. Et par deux autres domaines importants d'un point de vue commercial où les produits existants bénéficient de l'encadrement et du support de la R&D : Traitements hormonaux féminins et masculins ; Gastro-entérologie.

Au cours des 12 dernières années, le chiffre d'affaires de Solvay Pharmaceuticals a enregistré une hausse significative de 1.049 millions EUR en 1997 à 2.699 millions EUR en 2008.

Chaque jour, nos collaborateurs travaillent à élaborer une société dans laquelle chacun valorise pleinement son potentiel; une société qui établit des relations sérieuses avec ses clients, afin de faire commerce en respectant la santé des personnes et l'environnement.

Pour gérer le groupe Solvay de demain et rencontrer les défis du 21ème siècle en offrant des solutions innovantes et respectueuses de l'environnement, nous favorisons l'écoute et l'engagement avec nos partenaires internes et externes.

Pour plus d'informations, veuillez contacter :

**SOLVAY**

Rue du Prince Albert 33

B-1050 Bruxelles

[investor.relations@solvay.com](mailto:investor.relations@solvay.com)

[www.solvay.com](http://www.solvay.com)



la Passion du Progrès®



# Fondation Médicale Reine Elisabeth

## MOVING FORWARD TOGETHER

Queen Elisabeth Medical foundation

Werner Cautreels  
Member of the Executive Committee  
General Manager of the Pharmaceuticals Sector  
June 4th, 2009





# **Fondation Médicale Reine Elisabeth**

## **SOLVAY**

A Belgian  
Chemical and  
Pharmaceutical  
Group :

- Chemicals
- Plastics
- Pharmaceuticals



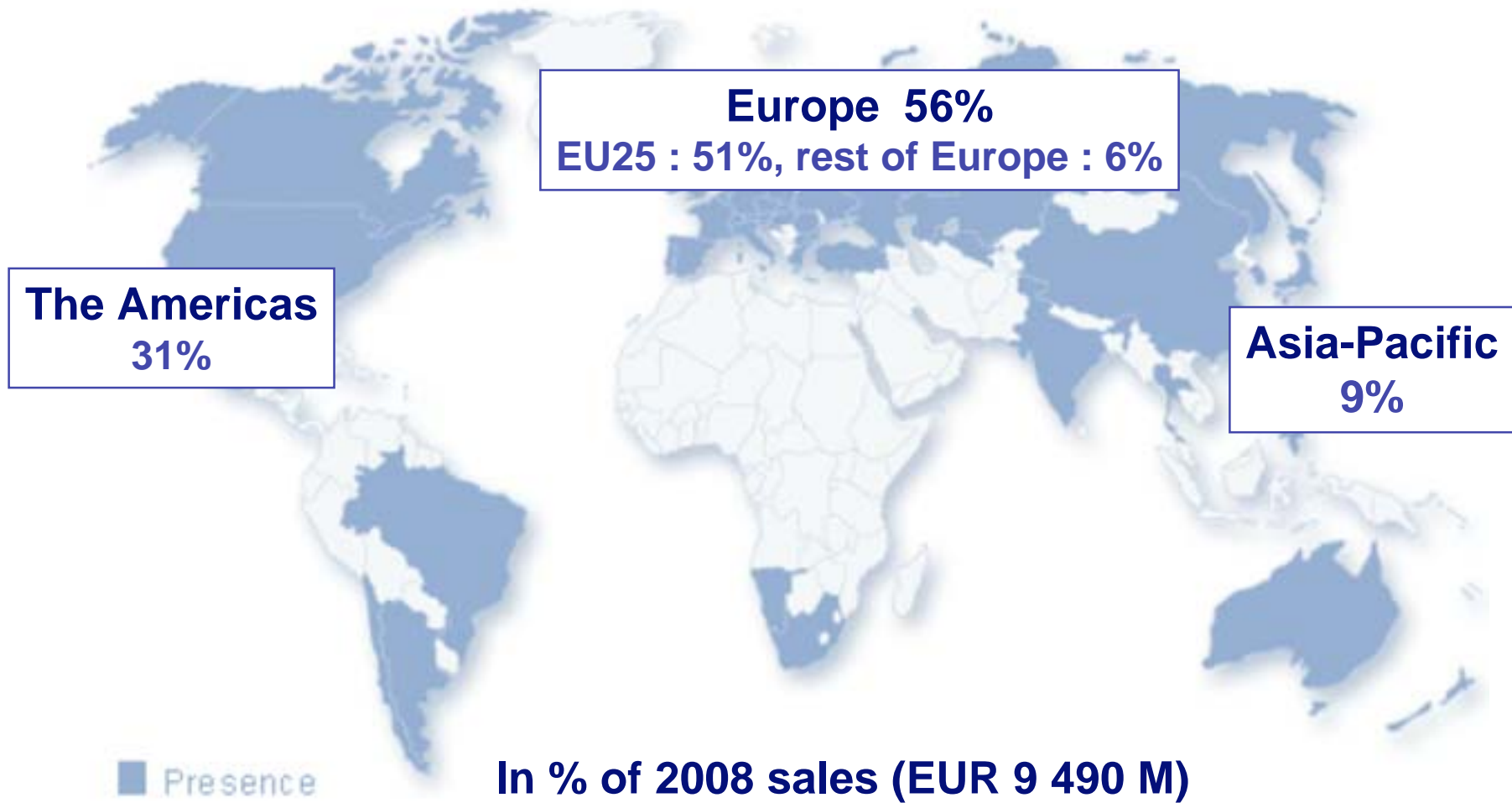
# The SOLVAY group at a glance



- } Employing more than **29,000 people**
- } **International** presence in more than 50 countries
- } **Sales:** EUR 9.5 Bn
- } Strategy for **Sustainable** and **Profitable Growth** through Innovation and Competitiveness

# AN INTERNATIONAL PRESENCE

PRETS POUR DEMAIN



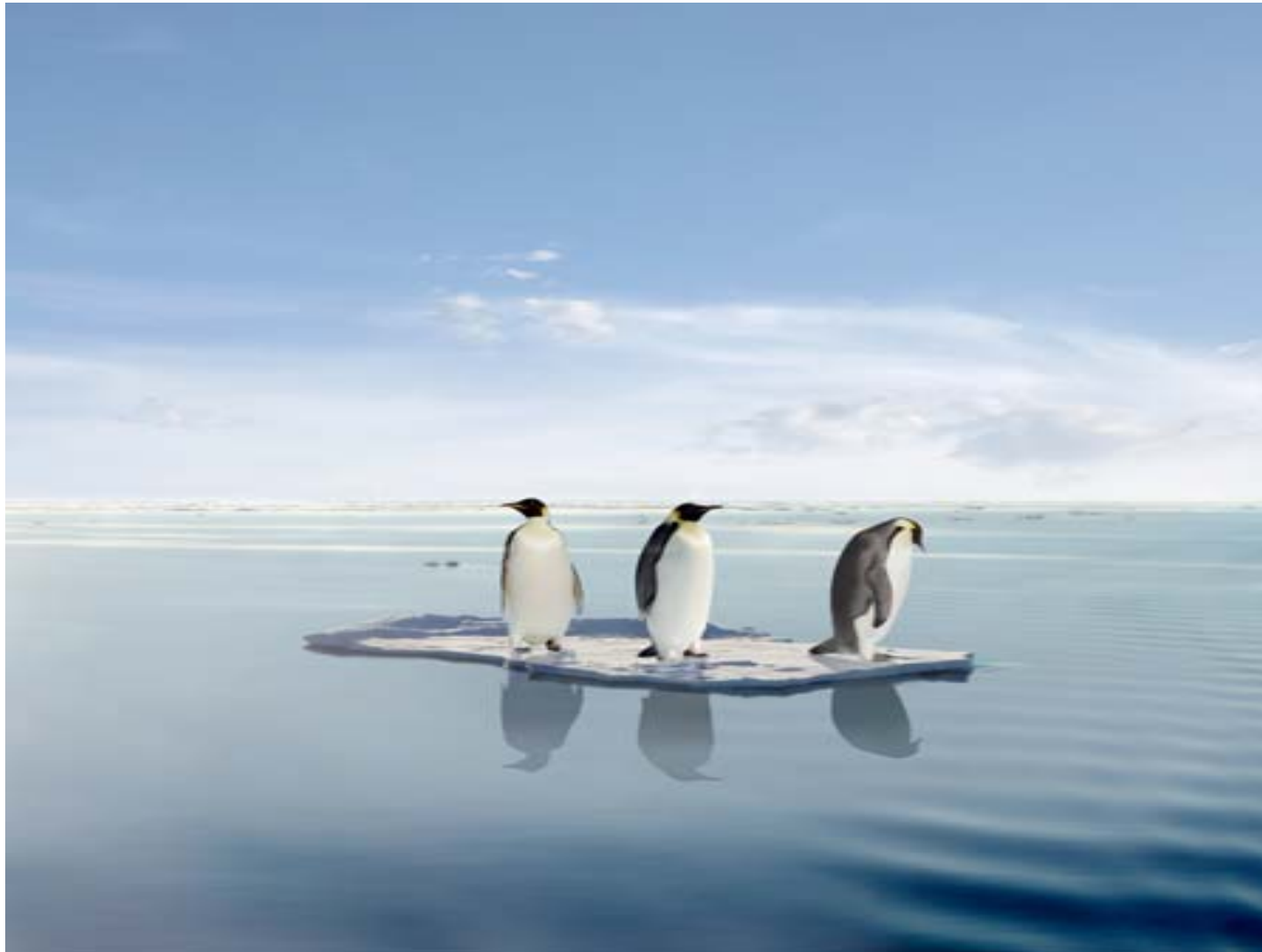
# Technological challenges

PRETS POUR DEMAIN



# Environnemental challenges

PRETS POUR DEMAIN



# Environnemental challenges

PRETS POUR DEMAIN



©2007 Solar Impulse/EPFL

# Human challenges

PRETS POUR DEMAIN



# Innovation

PRETS POUR DEMAIN



# Partnership

PRETS POUR DEMAIN





# Fondation Médicale Reine Elisabeth

## SOLVAY

A Chemical and  
Pharmaceutical  
Group :

- Chemicals
- Plastics
- Pharmaceuticals

